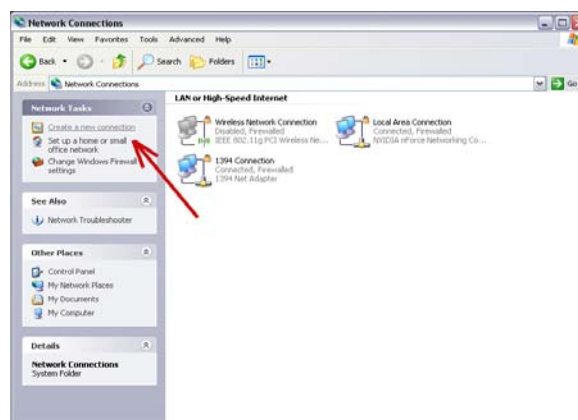


## راهنمای ساخت Connection VPN :

### مرحله اول ساخت Connection VPN:

- ۱- از منوی Start ، Control Panel را انتخاب نمایید .
- ۲- در پنجره Control panel ، Network Connection را انتخاب نمایید .
- ۳- و در پنجره باز شده ، از قسمت سمت چپ گزینه Create a new connection مطابق شکل زیر انتخاب گردد.



- ۴- پنجره زیر ظاهر خواهد شد ، Next را انتخاب نمایید



- ۵- در این قسمت گزینه دوم (مطابق شکل زیر) و سپس دکمه Next انتخاب گردد .



۶- در این قسمت نیز گزینه دوم انتخاب گردد.



۷- در پنجره بعدی یک نام دلخواه وارد نمایید و Next را انتخاب کنید.



۸- در صورت ظاهر شدن پنجره ذیل گزینه اول انتخاب گردد.



۹- در این قسمت اعداد ۱۹۲.۱۶۸.۵.۲۵۴ را وارد و سپس next را انتخاب نمایید.



۱۰- در قسمت آخر می توان گزینه  Add a shortcut .... را انتخاب کرد تا یک میانبر از Connection ساخته شده بر روی Desktop قرار گیرد. (جهت سهولت)

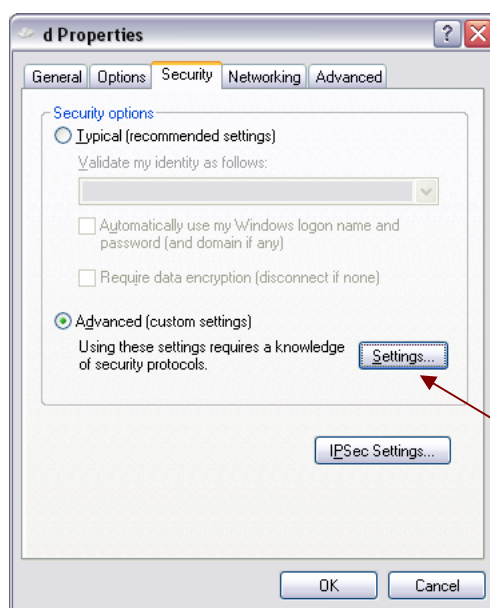


## مرحله دوم تنظیم امنیت Connection :

۱- connection ایجاد شده را باز کرده و گزینه Properties را انتخاب می کنیم



۲- در قسمت Security گزینه Advance و سپس Setting را انتخاب نمایید.



۳- در این بخش ابتدا از منوی Data encryption گزینه No encryption allowed (...) را انتخاب کنید و تنظیمات را مطابق شکل زیر انجام دهید.



۴- سپس در قسمت Allow these Protocols تیک تمام گزینه ها را برداشته و فقط  Unencrypted password (PAP) را تیک می زنیم و OK می کنیم .



۵- تمام تنظیمات انجام شده و فقط نیاز به username و password برای اتصال به شبکه می  
باشید که جهت دریافت آن با واحد MIS تماس حاصل فرمایید .